

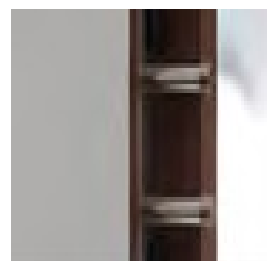
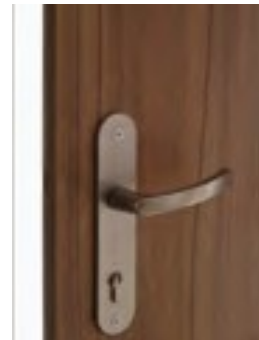
Bezpečnostní a protipožární dveře od českého výrobce CAG

Vchodové interiérové dveře (zejména v panelových a bytových domech apod.), které lépe ochrání váš byt proti násilnému vniknutí, se označují jako dveře bezpečnostní s úrovní bezpečnostní třídy RC2 nebo bezpečnostní třídy RC3 (vyšší hodnota znamená větší bezpečnost).

Námi dodávané BEZPEČNOSTNÍ DVEŘE **PYROSAFE B2 a B3** jsou vždy plným hladkým křídlem (s možností nalepení rámečku) B2 masivní vystužený rám ze smrkového dřeva a B3 z dubového dřeva tvořeným z plné desky na bázi dřeva opláštěné deskami s odolným povrchem CPL laminát, slouží zároveň i jako **PROTIPOŽÁRNÍ** dveře s požární odolností EI/EW 30. Jsou opatřeny zámkem FAB X57 se 3 aktivními prvky, 3 závěsy a 2 (B2), respektive 3 (B3) pasivními prvky proti vysazení a vylomení.

Dveře musí být opatřeny bezpečnostním kováním a vložkou do zámku bezpečnostní třídy minimálně B2, respektive B3 a **osazeny do vhodné kovové zárubně**. Je možné k nim instalovat práh případně prahovou lištu. Doporučujeme je opatřit úpravou KLIMA II, která zabrání vnikání vlhkosti do vnitřní konstrukce, a tím nežádoucím průhybům. Možnost i protihlukové úpravy 30dB, 32dB a 36dB

Vrtání otvorů do dveřního křídla, aniž by se narušila jejich konstrukce a snížila deklarovaná ochrana je možné pouze pro kukátko, případně pro další bezpečnostní prvky. Bezpečnostní dveře musí být namontovány naším proškoleným pracovníkem.



Cena za bezpečnostní dveře od 8 180,-Kč /bez DPH.